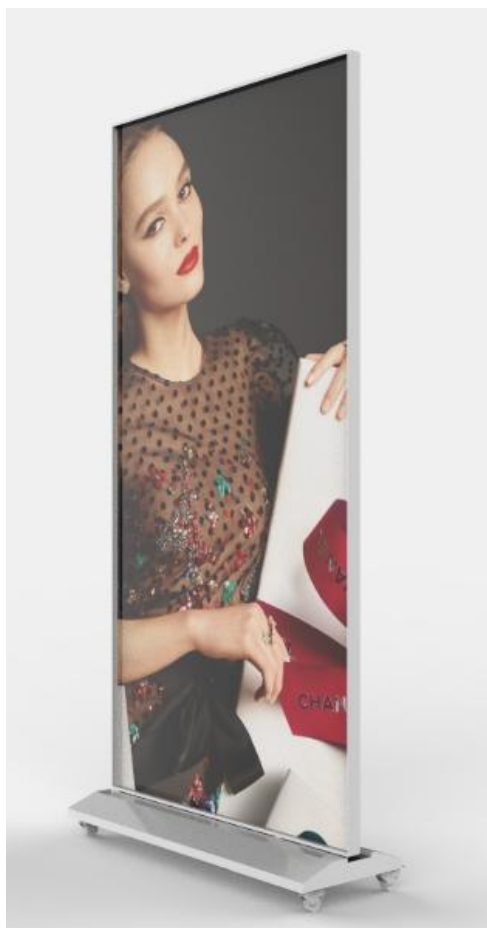


Pantalla LED indoor - outdoor

Haga brillar su negocio



Deslumbré a sus clientes con las pantallas de alto brillo para escaparate que permiten al farmacéutico crear publicidad en gran formato. Esto garantiza la mejor visibilidad y rendimiento en cualquier entorno, reproduzca ininterrumpidamente los contenidos que desee (productos, promociones, servicios, etc.), incluso en exteriores y con luz directa.

Características

- Pantalla semi-exterior
- Alta resolución
- Tamaños por paneles 200 x 100cm
- Diseño delgado y elegante
- Anclaje o soporte tótem
- Resiste temperaturas hasta 110°C
- Software gestión de contenidos
- Pixel 2.9 - 3.9 mm
- Brillo 3.500 - 6.500 cd/m²
- Peso 60 kg